

ENSEIGNER L'ORAL EN MATERNELLE À L'HEURE DU NUMÉRIQUE

Animation pédagogique
BASSIN CENTRE

MAGALY MARGRITE – CPC EPS COUTANCES

LINDA JACQ – ERUN BASSIN CENTRE

NICOLAS BEUVE – CPC GENERALISTE SAINT LÔ 3

DES QUESTIONS ?



Quelle question relative à l'enseignement du langage oral souhaiteriez-vous voir évoquée ce soir ?



OBJECTIFS DE FORMATION



S'approprier une **démarche d'enseignement** du **langage oral** à travers un exemple de **projet**.



Identifier en quoi le **numérique** peut apporter une **plus-value** aux **apprentissages langagiers** des élèves.

PROGRAMME D'ENSEIGNEMENT C1

MOBILISER LE LANGAGE DANS TOUTES SES DIMENSIONS → L'oral

[...] *L'enseignant, attentif, accompagne chaque enfant dans ses premiers essais, **reprenant ses productions orales pour lui apporter des mots ou des structures de phrase plus adaptés qui l'aident à progresser.** [...] Il met sur le chemin d'une conscience des langues, des mots du français et de ses unités sonores.*

Attendus de fin d'école maternelle

- S'exprimer dans un langage syntaxiquement correct et précis. Reformuler pour se faire mieux comprendre.
- Pratiquer divers usages du langage oral : raconter, ...

Synthèse des acquis à la fin de l'école maternelle

- Langage oral : communication, expression

Les statuts de l'oral

```
graph TD; A[Les statuts de l'oral] --> B[Moyen de communication et d'expression]; A --> C[Moyen d'apprendre]; B --> D[Modalité pédagogique]; C --> E[Outil au service des apprentissages]; C --> F[Objet d'apprentissage];
```

Moyen
de communication
et d'expression

Modalité
pédagogique

**Moyen
d'apprendre**

Outil au service des
apprentissages

**Objet
d'apprentissage**

UNE DÉMARCHE D'ENSEIGNEMENT DE L'ORAL

1

2

3

4

Production initiale

Repérage et analyse des compétences

Situations d'apprentissage

Production finale

- Enregistrer
- Observer et prendre des notes
- Évaluer avec les outils institutionnels ou autres

- S'appuyer sur un référentiel de compétences en lien avec le type d'oral retenu
- Légitimer les apprentissages auprès des élèves
- Garder une trace de l'analyse remobilisable au fil de la séquence

- Proposer des situations d'E/A
- Associer les élèves (sens et but)
- Faire évoluer

- Mesurer les progrès (cf. CR)
- Permettre aux élèves de commenter leurs productions, d'observer celles des pairs

Langue = outil d'apprentissage

Langue = objet d'apprentissage

Langue = outil d'apprentissage

PROGRAMME D'ENSEIGNEMENT C1

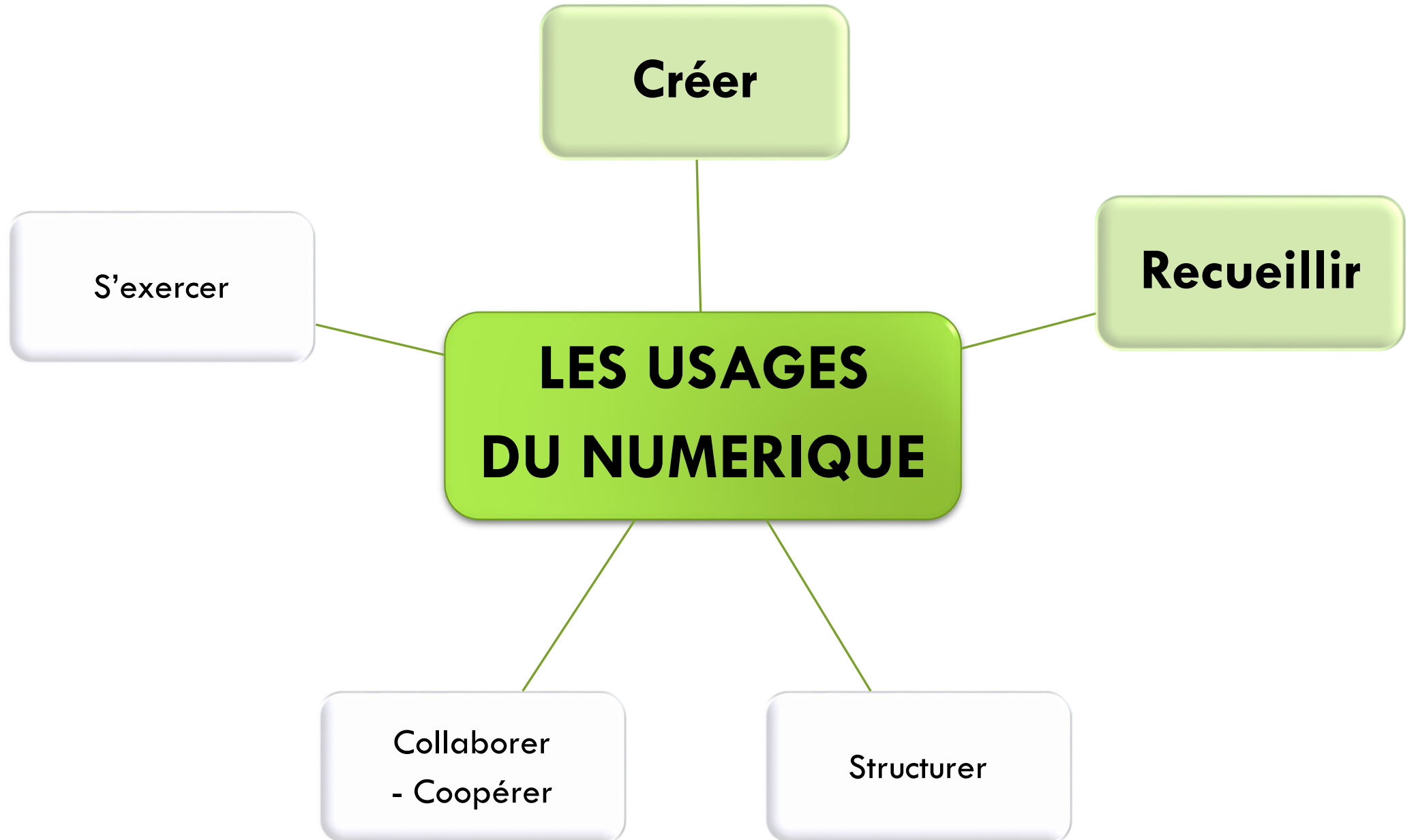
1. Une école qui s'adapte aux jeunes enfants

- 1.4. Une école qui pratique une évaluation positive

[...] *Chaque enseignant s'attache à mettre en valeur, au-delà du résultat obtenu, le **cheminement** de l'enfant et les **progrès** qu'il fait par rapport à lui-même. Il permet à chacun d'**identifier ses réussites**, d'en **garder des traces**, de **percevoir leur évolution**. [...]*

2. Une école qui organise des modalités spécifiques d'apprentissage

[...] *Il (l'enseignant) développe leur capacité (les élèves) à interagir à travers des projets, pour **réaliser des productions** adaptées à leurs possibilités. Il sait utiliser les **supports numériques** qui, comme les autres supports, ont leur place à l'école maternelle à condition que les objectifs et leurs modalités d'usage soient mis **au service d'une activité d'apprentissage**. [...]*



PROJET ORAL ↔ NUMÉRIQUE

But	Raconter l'histoire <u><i>Le dauphin veut se laver</i></u> (PEMF)
Objectif	Développer les compétences langagières orales en vue d'améliorer sa production d'un point de vue syntaxique (introduction de connecteurs) et lexical.
Projet d'activité	Création d'un livre numérique
Finalisation	Transmettre le livre numérique produit aux familles

CHOIX D'UN ALBUM À PARTIR D'UNE ÉVALUATION CRITÉRIÉE (DES ALBUMS)

Des albums pour apprendre à parler :
les choisir, les utiliser en maternelle
(SCEREN)

Grille d'analyse de l'album	
Titre	Le dauphin veut se laver
Auteur / Illustrateur	
Édition	PEMF Histoire de mots
Présentation générale	
Thème	La toilette
Histoire	Un dauphin veut se laver mais il est trop gros et casse l'escalier, la porte et la baignoire. Il ne lui reste plus qu'à reboumer dans la mer pour se laver. L'histoire correspond au vécu de l'enfant.
Nombre de pages	L'histoire est très courte, permettant une attention pendant toute la lecture.
Type de narration (1 ^{er} pers., 2 ^{ème} pers., dialogue seulement, mixte)	Le texte est une narration à la 3 ^e personne du singulier
Identification des locuteurs (oui, non, +/-)	Pas de locuteur (narrateur externe). Il n'y a qu'un seul personnage, le dauphin, identifiable dans les illustrations.
Types de phrases (Phrases simples, phrases complexes, mixte)	Le texte comporte des phrases simples et coordonnées ('mais' - 'et'). La dernière phrase introduite par 'alors' indique une relation de cause/effet.
Lexique (souvent, peu courant, recherché)	Noms : dauphin, escalier, porte, baignoire Verbes : se laver, se casser, monter, pousser, sauter Adjectifs : gros, fort, lourd
Temps principal du récit (présent, passé composé, passé simple, mixte)	Toutes les phrases sont au présent.
Déroulement logique Explication de l'organisation temporelle (oui, non, +/-)	Le texte est construit de manière chronologique : le dauphin emprunte l'escalier pour se rendre dans la salle de bain et s'y laver. La fin montre la relation de cause à effet avec l'utilisation de l'adverbe 'alors' : devant l'impossibilité de faire sa toilette, le dauphin retourne dans la mer.
Explication des lieux (oui, non, +/-)	Les lieux sont « lisibles » dans les illustrations qui montrent une maison. De plus, en haut de l'escalier et sur la porte, on peut lire « salle de bain ».
Emploi des pronoms (sans référents flous, difficilement, +/- identifiables)	Répétition systématique des groupes nominaux : « Le dauphin monte l'escalier. Mais le dauphin est trop gros et l'escalier se casse » Une seule reprise pronominale dans la dernière phrase : « Et...il se lave ». Cette reprise est facilement identifiable car le groupe nominal « le dauphin » repris est cité 7 fois dans le texte et l'illustration montre l'animal en train de se laver.
[1] nb IC : Nombre d'introductions de complexité	
Formulations littéraires désignées d'un langage accessible et appropriable par l'enfant	Inversion du sujet et du verbe, incises (oui, non, +/-)
	Formulations spécifiques (appositions, syntagmes détachés)
	Une structure répétitive : « Le dauphin...Mais, le dauphin est trop... et...se casse ».
Rapport texte-image	Mise en page (régulière, irrégulière)
	Chaque illustration est accompagnée d'un texte. Les illustrations sont épurées.
	Lecture et compréhension du texte possibles sans le recours aux images (oui, non, +/-)
	Complémentarité des illustrations par rapport au texte (oui, non, +/-)
	Les illustrations soutiennent la compréhension du texte (redondance texte/images)

TRAVAILLER LA COMPRÉHENSION

Le projet en compréhension



Le référentiel de l'histoire
élaboré avec les élèves

L'ÉVALUATION DES BESOINS DES ÉLÈVES

Enregistrement
des élèves
de TPS/PS/MS/GS

-
école Le carabe doré
de Cerisy la Forêt



Tutoriels d'utilisation de Book Creator



Vidéo (IEN St-Lô III / Linda)



Écrit (IEN Alençon)



Écrit (IEN Grenoble)

L'ÉVALUATION DES BESOINS DES ÉLÈVES

Prénom : _____ Date : _____ Sujet : Raconter l'album *Le dauphin veut se laver* (PEMF)

FICHE D'ÉVALUATION DES PRODUCTIONS ORALES

PRISE DE PAROLE

Raconte à la 3^e personne O +/- N Utilise un style direct O +/- N A recours à des gestes pour désigner ou imiter O +/- N

DEGRÉ DE STRUCTURATION DE LA LANGUE		LEXIQUE MOBILISÉ
Palier	L'enfant réalise :	Exemples d'énoncés produits
1	Mots phrases <i>casser !</i>	
2	Juxtaposition de mots <i>escalier cassé</i>	
3	Phrases de type S + V (+ CD) <i>le dauphin saute</i> <i>le dauphin casse l'escalier</i>	
4	Phrases comportant une seule construction syntaxique complexe <i>le dauphin est gros donc il casse l'escalier</i> <i>l'escalier casse parce que le dauphin est gros</i>	
5	Phrases comportant plusieurs constructions syntaxiques complexes <i>le dauphin monte l'escalier mais le dauphin est trop gros et l'escalier se casse</i>	

Noms		
<input type="checkbox"/> dauphin	<input type="checkbox"/> baignoire	<input type="checkbox"/> baleine
<input type="checkbox"/> escalier	<input type="checkbox"/> mer	<input type="checkbox"/> jet d'eau
<input type="checkbox"/> porte		

Adjectifs		
<input type="checkbox"/> gros	<input type="checkbox"/> fort	<input type="checkbox"/> lourd

Verbes		
<input type="checkbox"/> monter	<input type="checkbox"/> pousser	<input type="checkbox"/> retourner
<input type="checkbox"/> (se) casser	<input type="checkbox"/> sauter	<input type="checkbox"/> (se) laver

Autres

Pronominalisation ?

Notre outil d'analyse des productions

Conduite discursive : Raconter

Objectif : Développer les compétences langagières orales en vue d'améliorer sa production d'un point de vue syntaxique (introduction de connecteurs) et lexical.

Support langagier : « *Le dauphin veut se laver* » (PEMF)

GRILLE D'ÉVALUATION

Prénom	Palier 1	Palier 2	Palier 3	Palier 4	Palier 5
	Mots phrases	Juxtaposition de mots	Phrases de type S + V (+C)	Phrases comportant une seule syntaxe complexe	Phrases comportant plusieurs constructions syntaxiques complexes

La grille synthétique

Palier 1-2 : Chloé (TPS)

Palier 4 : Leïla (PS)

Palier 2 : Maxime (TPS)

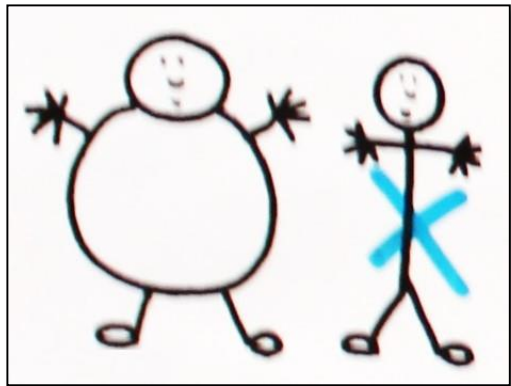
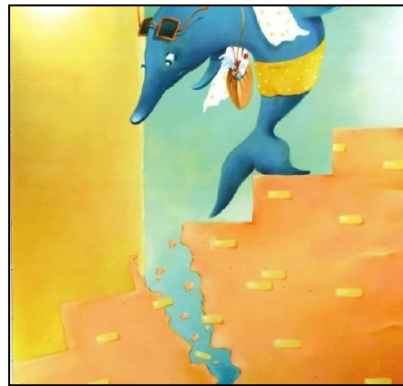
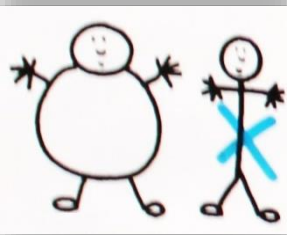
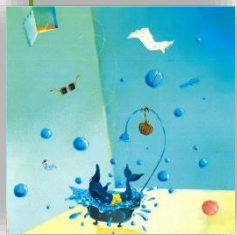
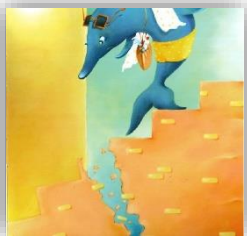
Palier 5 : Noé (TPS)

Palier 3 : Louis (MS)

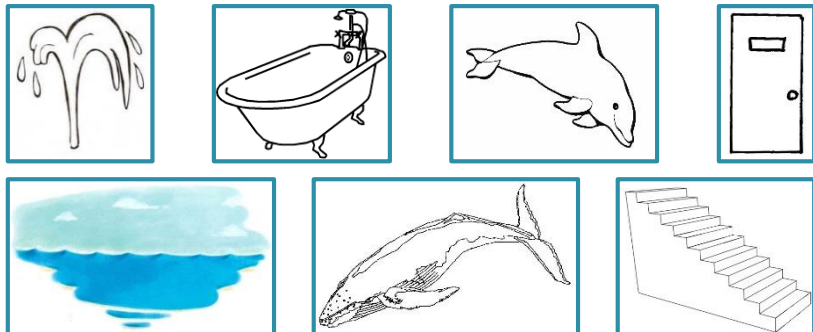
Palier 5 : Ruby (GS)

LES SITUATIONS D'APPRENTISSAGE

LA SYNTAXE



Les noms



Les verbes

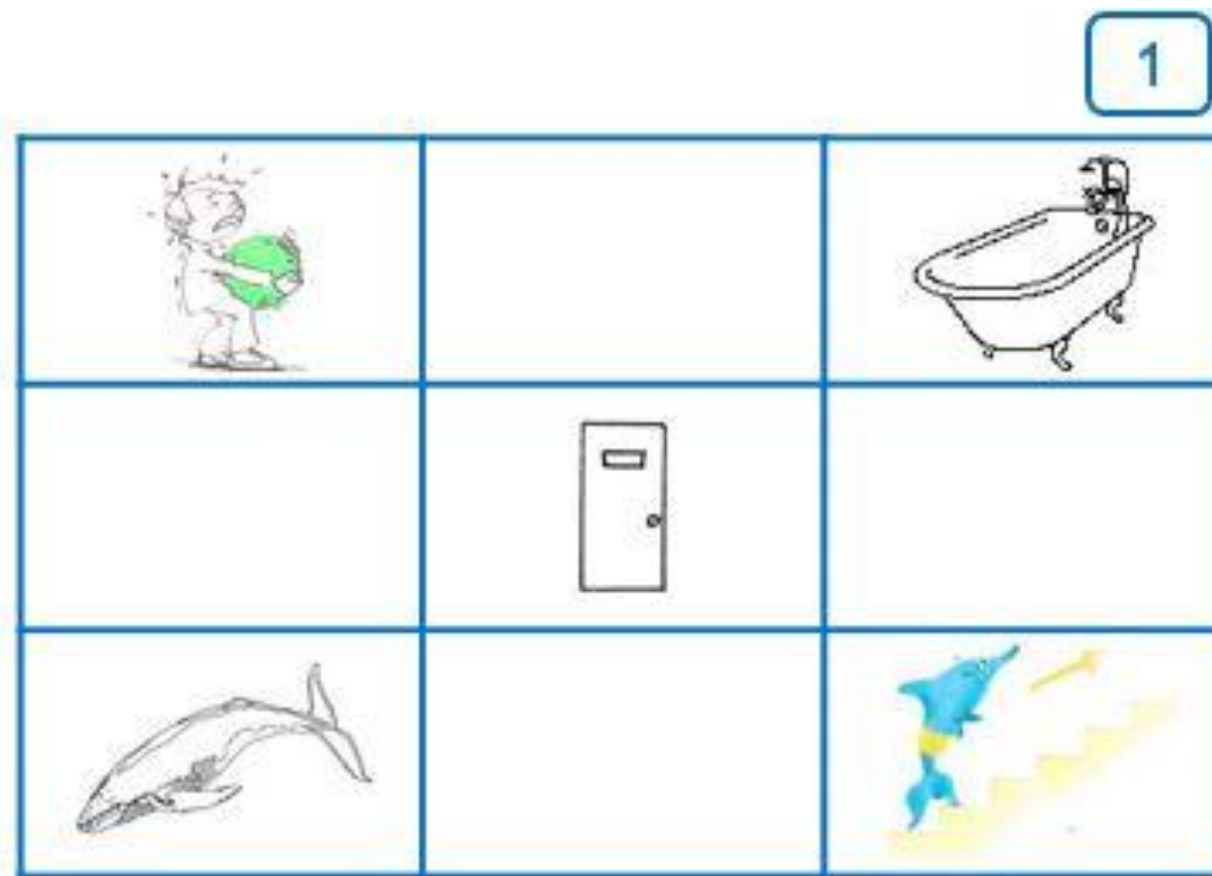


Les adjectifs



LES SITUATIONS D'APPRENTISSAGE


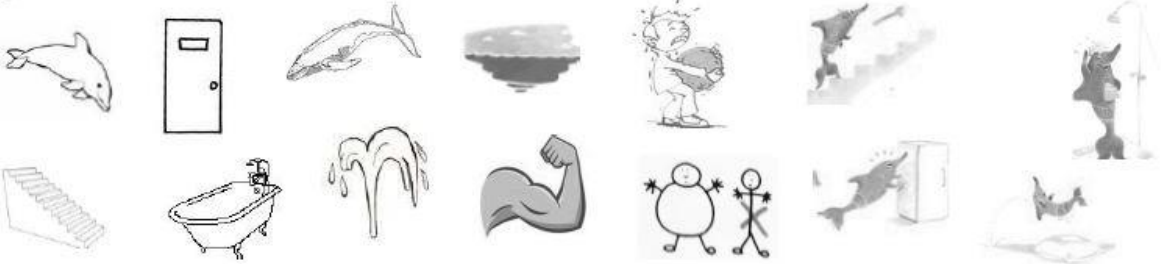
LE LEXIQUE



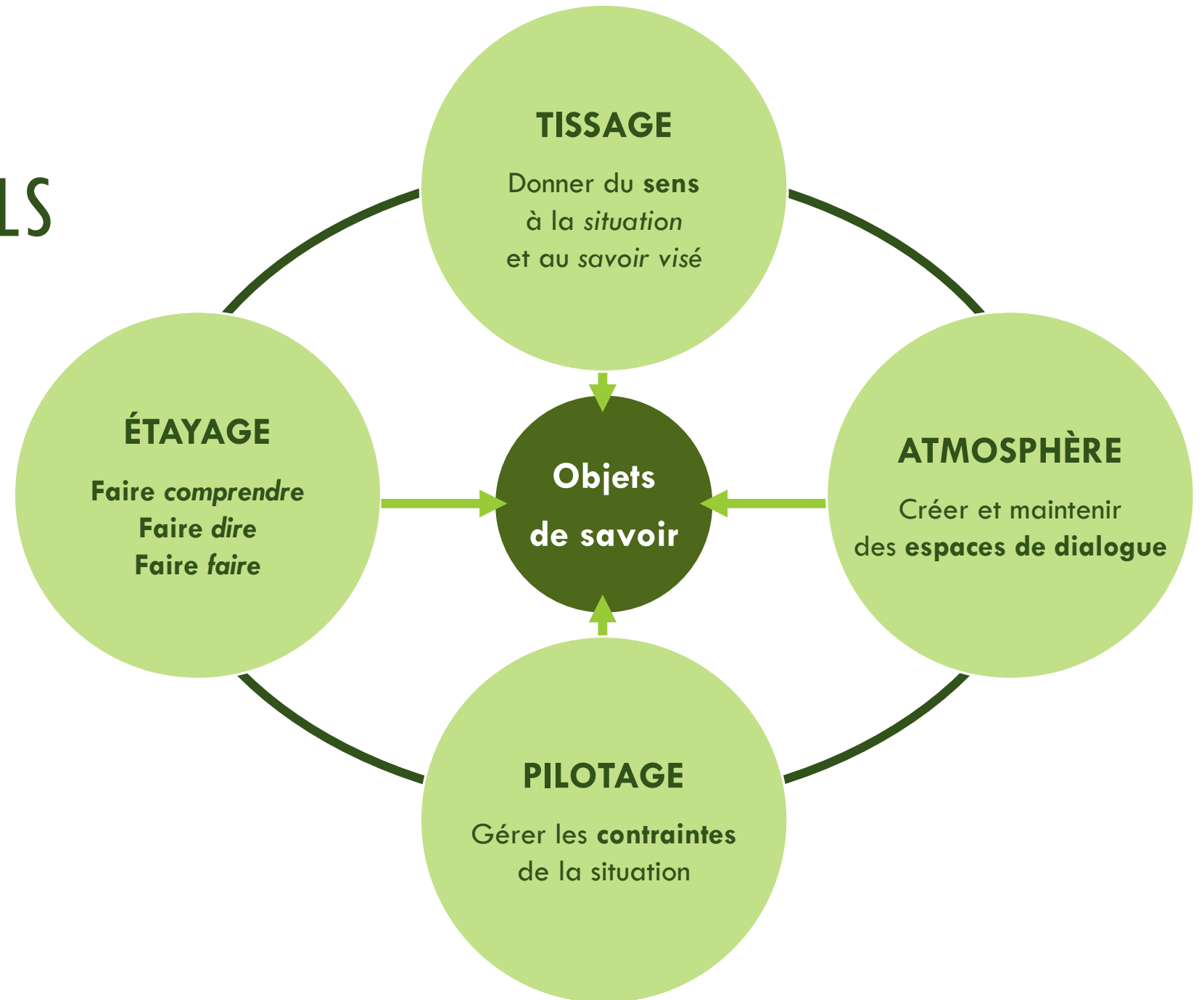
LE SUIVI DES APPRENTISSAGES

Section :

Ce qui est attendu à la fin de l'école maternelle : Pratiquer divers usages du langage oral → raconter

Ce que je réussis à raconter au début des séances, le	Nous allons apprendre à :	Ce que je réussis à raconter à la fin des séances, le
Syntaxe (exemple de phrase significative produite)	 <p>Mieux raconter l'histoire :</p> <ul style="list-style-type: none"> - En utilisant les bons mots (voir lexique) - En liant les phrases entre elles (usage de connecteurs : et, mais, alors, donc, parce que, ...) 	Syntaxe (exemple de phrase significative produite)
<p>Lexique utilisé en contexte</p> 		
Observations permettant de compléter la fiche synthèse de fin d'école maternelle		
Langage oral : communication, expression		

LES GESTES PROFESSIONNELS



LES GESTES PROFESSIONNELS

Présentation du
projet aux élèves
de MS/GS

—
école Le carabe doré
de Cerisy la Forêt



TISSAGE

Donner du **sens**
à la *situation*
et au *savoir visé*

Enseignement explicite

LES GESTES PROFESSIONNELS



Points de vigilance

- ❖ Organisation du groupe classe
- ❖ Appropriation :
 - du matériel
 - de la démarche

LES GESTES PROFESSIONNELS



PILOTAGE

Gérer les **contraintes**
de la situation

Points de vigilance

- ❖ Lieu
- ❖ Durée

LES GESTES PROFESSIONNELS

- ✓ Passage du palier 3 à 4
- ✓ Passage du palier 4 à 5

ÉTAYAGE

Faire comprendre
Faire dire
Faire faire



L'AP a-t-elle répondu à vos attentes

Nous remercions **Mmes Briand, Levrard et Muzot** et leurs élèves de l'école du *Carabe doré* (Cerisy la Forêt) pour leur investissement et leur collaboration.

Merci de votre att